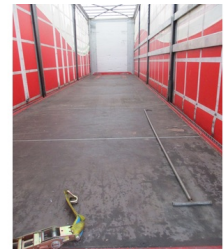


Gebrauchtfahrzeug

Fliegl SDS 350 Gardine Mega mit QuickLock + FreeLoad



Artikelnummer	WFDFLT33502013873
Fahrzeug/Aufbau:	Pritsche/Plane
Preis Netto:	19.500,00 €
MwSt:	3.705,00 €
Preis Brutto:	23.205,00 €
Erstzulassung:	05/2015
Farbe:	Sonstige
zul. Gesamtgewicht	39.000 kg
Leergewicht:	5.800 kg
Nutzlast:	33.200 kg
Achsen:	3 Achsen
Reifengröße:	385/55 R 19,5"
Federung:	Luft
Laderaumbreite:	2.480 mm
Laderaumlänge:	13.650 mm
Laderaumhöhe:	3.000 mm



Weitere Informationen

Sattelpalte mit 2" Königszapfen, 14 Paar Zurrösen im Außenrahmen, Außenrahmen mit "Load-Lock-Profil", 24 to. 2 Gang Stützwinde, Auszugsleiter am Heck, Türfeststeller, Unterlegkeile, Seitenanfahrschutz, Unterfahrschutz, Viertelschalenkotflügel mit Antisprayspritzlappen, "Heavy Blocker", Palettenanschlag beidseitig, Ersatzradhalter, 1 Kunststoff Werkzeugkasten

SAF Scheibenbremsachsen, Luftfederung

2-Leitungs Druckluft Bremsanlage, Federspeicher-Feststellbremse, 2 vertauschsichere Kupplungsköpfe vorne, EBS, mit Heben & Senk Ventil, Fahrzeug-Fahr-Stabilitätssystem

24 Volt, Mehrkammerleuchten in LED, seitlich gelbe LED Beleuchtung, 2 weiße Positionleuchten vorne in LED, 2 weiß/rote Spurhalteleuchten hinten in LED, 2 x 7 + 1 x 15-polige Steckdosen, LED Safelight

Siebdruckplatten ca. 30 mm stark, Querstöße mit Omega-Einlage, auf längslaufenden Unterzügen für hohe Punktbelastbarkeit für Staplerachslast bis max. 7100 kg

Stirnwand 2 800 mm hoch, Eckrungen Stahl in Volumenausführung, Lösevorrichtung für Seitenplane an Stirnwand, unten innen auf ca. 140 mm höhe mit Stahl Rammschutz .

5 Stück Schieberungen auf ganzer Länge verschiebbar (3 FR rechts/ 2 FR links); 4 Reihen Alu-V-Einstecklatten FR rechts

Eckrungen hinten Stahl bis Unterkante Dach, Einhängung für Plane mit Rundrohr und Planenspannratsche, Heckportaltüren, 2-flügelig mit je 2 innenliegenden Drehstangenverschlüssen

Plane, mit eingeschweißten Horizontal- und Vertikalgurten, Verstärkungen für Rungen, Quick Lock System mit zentralem Verschluss in FR links; Plane mit eingelassenen Vertikalen Latten in FR-links, "Free Load" für Einladebreite auf ca. 13200 mm, in FR-Links

Schiebeverdeck, von hinten nach vorne schiebbar, L-Dachholm für Automobilindustrie, Hubdach, mechanisch um ca. 380 mm anhebbar, anhebbar

bei geschlossenen Hecktüren

Prüfgenehmigung nach EG 2007/46, Ladungssicherungszertifikat nach EN 12642 XL + DC 9.5, Warntafel nach ECE – 70, Reflektionsstreifen: auf der Seitenplane und am Heckportal

Ausstattungen

ABS

Verkauf durch:

Fliegl Fahrzeugbau GmbH
Oberpöllnitzer Straße 8
07819 Triptis
Tel. +49 (0) 36482/830-103
Fax. +49 (0) 36482/830-520