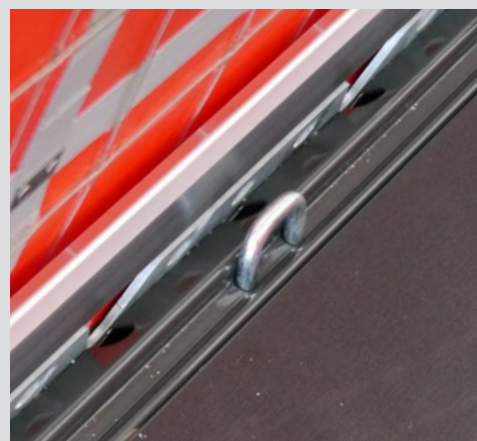
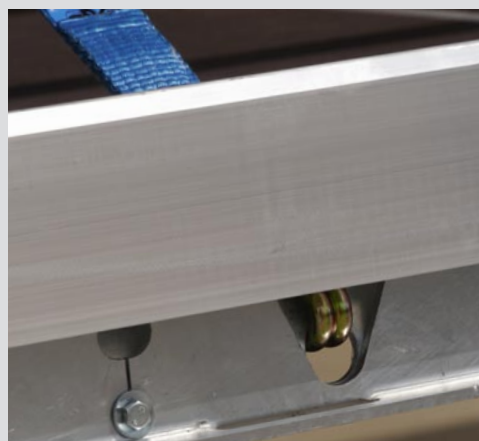
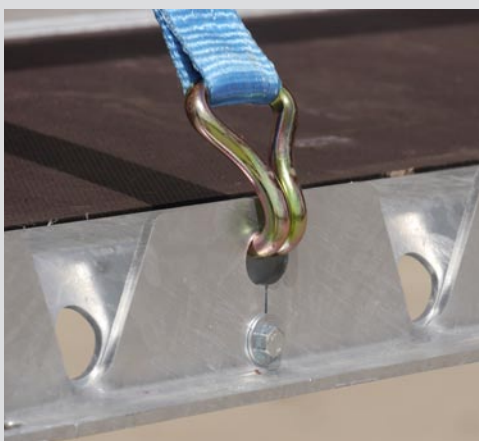
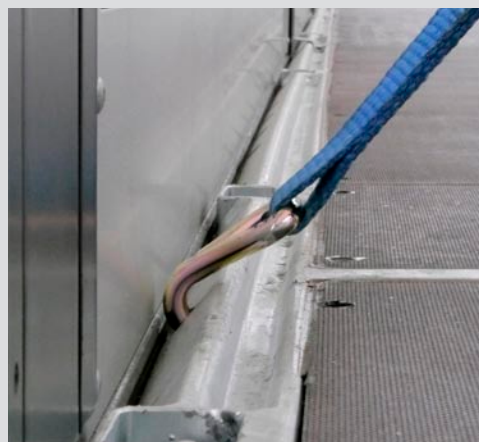




**INNOVATING FOR YOU**

**Fliegl Ladungssicherungssysteme**

[www.fliegl.com](http://www.fliegl.com)



- **Load-Lock-Profil** im Außenrahmen zur Spanngurteinhängung mit mehr als **60 Zurrmöglichkeiten je Seite**
- Spanngurteinhängung auch mit eingesetzten Holz- und Alulatten oder Bordwänden möglich
- **Palettenanschlagleiste** optional möglich:
  - **Verschraubte** „Heavy“-Ausführung
  - Ca. 20 mm hoch
  - Zusätzliche Zurrmöglichkeit alle 200 mm (ca. **125 Zurrmöglichkeiten je Seite**)
- Zusätzliche, in den Boden eingelassene Zurrösen sind optional erhältlich

## Load-Lock-Rahmen und Palettenanschlagleisten

Mehr als 60 Zurrmöglichkeiten je Seite –  
optional ca. 125 Zurrmöglichkeiten je Seite



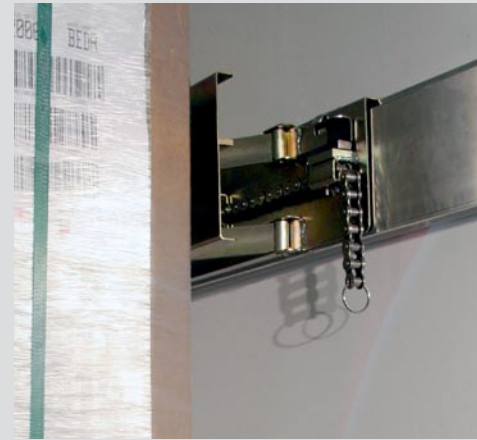


- Seitliche **Vario Stahlplatten** dienen zur Aufnahme der **Vario Ladebalken**
- Sichert auch bei Teilladung zuverlässig – sowohl nach vorne als auch nach hinten
- Praktisch und variabel
- **Aufnahme auch in Heckrungen** möglich – exklusiv bei Fliegl



## Vario Ladebalken und Vario Latten

Fixierung der Ladebalken auch in den Heckrungen – exklusiv bei Fliegl

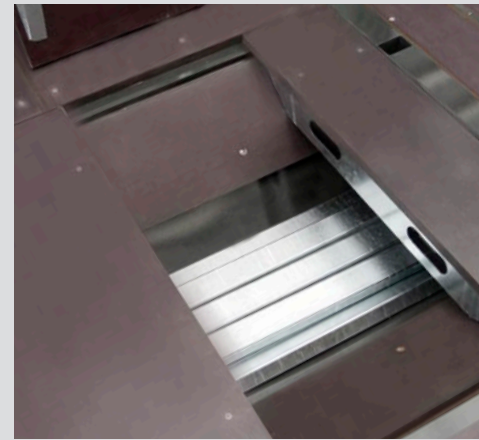
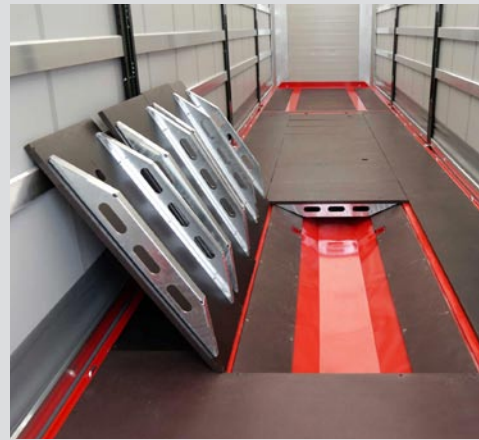
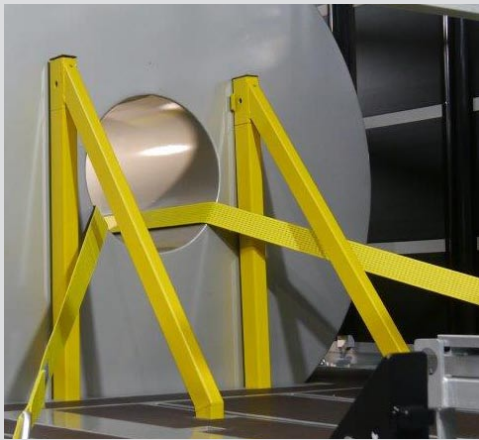
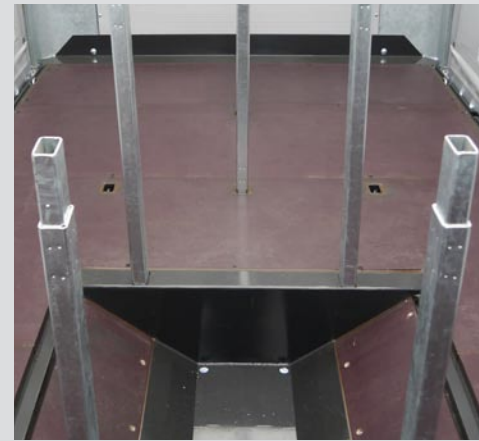


- Für Ladungen, die nicht vergurtet werden können oder bei denen der gesetzlich geforderte Formschluss nicht erreicht werden kann
- **Vario Flex** wird auf die bestehenden Holz- oder Alulatten aufgesetzt und **klemmt die Ladung ein**
- Die auftretenden Kräfte werden auf die Seitenwand übertragen
- **Belastbar bis 750 kg**
- Überbrückung der Ladebreite **bis zu 48 cm**
- Einfachste Bedienung
- Flexibel und universell einsetzbar
- Erhebliche Zeit- und Kostenersparnis

## Vario Flex

Fixierung der Ladung durch Klemmen –  
Überbrückung der Ladebreite bis zu 48 cm,  
belastbar bis 750 kg





- 80 x 50 mm starke einsatzoptimierte Coilstützen
- Universell einsetzbar (z.B. in den Rungentaschen des Außenrahmens)
- Rungen sind ineinander steckbar für doppelte Höhe
- Optionen:
  - Steckbare Zurradapter für erweiterte Ladungssicherung im oberen Gefahrenbereich
  - Coilmuldenabdeckungen und **Spaltbanddeckel** optional erhältlich

## Coil-Verzurrung

Steckbares Coilstützen-System für variable Höhe und optimale Sicherheit

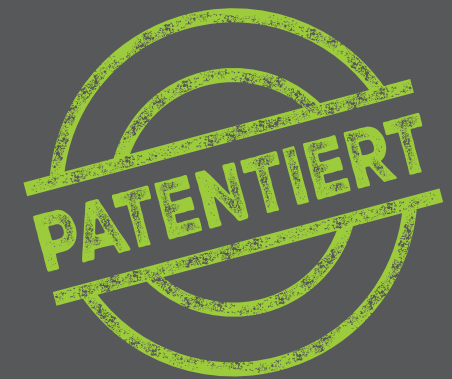


- **Load Lock Cross** – Ladungssicherung leicht gemacht
- **Zusätzliche Zurrmöglichkeiten am Rahmen**
- Flexible Sicherung überbreiter Ladung
- Einfachstes Handling
- Sicherer Transport

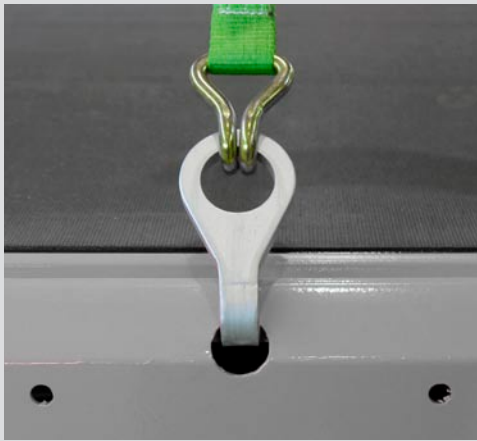


## Load Lock Cross

Flexible Sicherung überbreiter Ladung durch zusätzliche Zurrmöglichkeiten am Rahmen







- Vario Lash 2500 – mit **2,5 t Zugkraft**
- Vario Lash 6000 – mit **6,0 t Zugkraft**
- Zur Ketten- und Spanngurteinhängung im Load Lock-Außenrahmen
- Für lange und kurze Gurthaken
- Auch mit Bordwänden möglich

## Vario Lash

Ketten- und Spanngurteinhängung  
mit 2,5 t oder 6,0 t Zugkraft



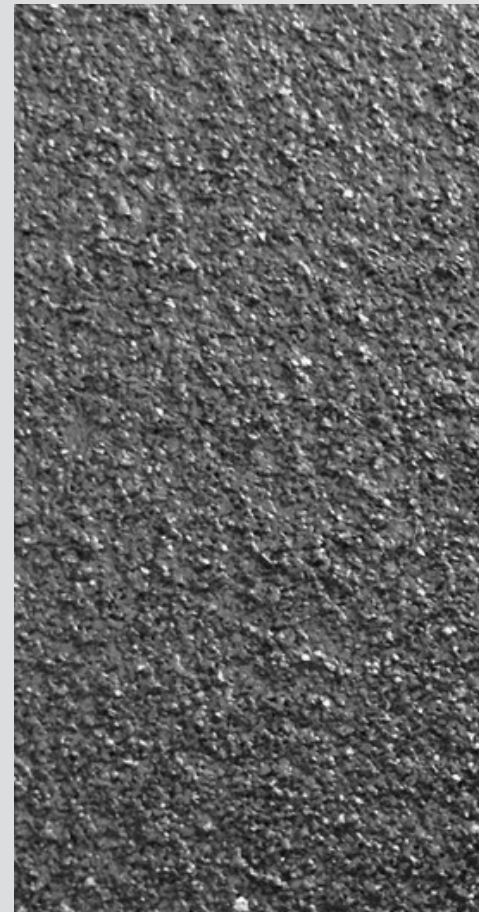
- Flexible Sicherung der Ladung mit **Vario Wall**
- Zusätzliche Stirnwand
- **Stufenlos verschiebbar**
- Bedienung durch Einzelperson
- Einhängen von Zurrgurten ist möglich
- Anbringen von Vario-Balken und Stecklatten ist möglich



## Vario Wall

Flexible Ladungssicherung durch zusätzliche, stufenlos verschiebbare Stirnwand





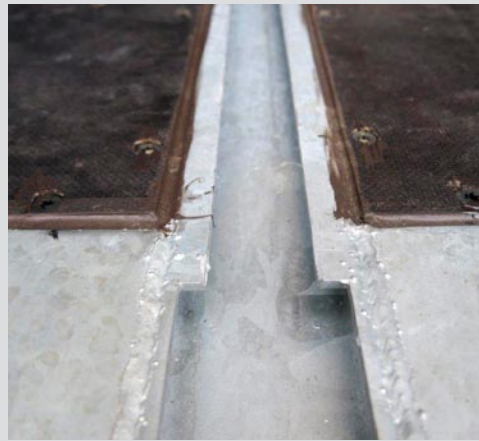
- **Rutschhemmende** Beschichtung des Bodens
- Für höchste Sicherheit beim Be- und Entladen



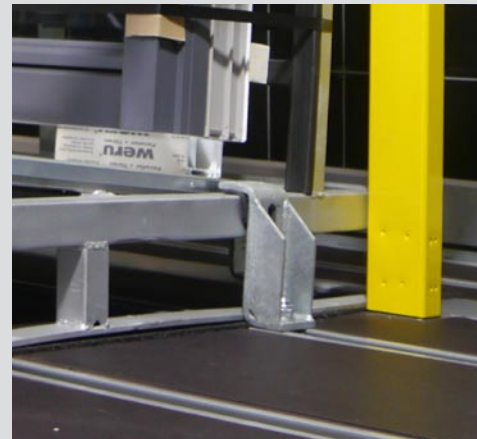
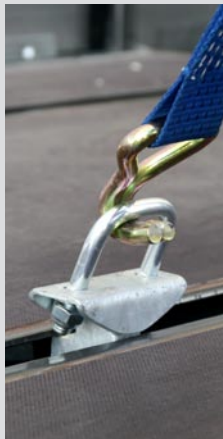
**Rungentaschen längs und quer**

**Antislip-Boden**

Reduziert Verrutschen der Ladung und Unfälle beim Be- und Entladen

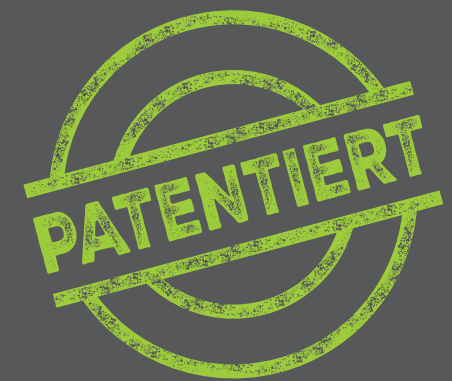


- Unkompliziert, variabel, zuverlässig
- Anschläge, Klemmvorrichtungen und Zurrpunkte lassen sich exakt dort herstellen, wo sie benötigt werden
- **Verlegung quer oder längs**



## C-Ladungsschiენenaufsätze

Unendliche Zurrmöglichkeiten –  
dort, wo sie benötigt werden







- Hohe Belastbarkeit und einfache Handhabung
- Variabel einsetzbar
- Einfach **teleskopierbar**
- Leicht und robust, aus hochwertigem Aluminium
- Spart wertvolle Ladefläche

## Sperrstangenhalterung Easy Fix

Extrem variabel,  
einfachste Handhabung

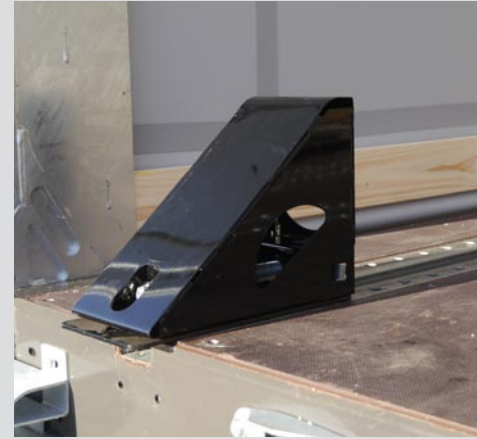


- **Integrierte Sperrstangenhalterung**
- **Integriertes Gurtiliftsystem**
- Optimierte Ladungssicherung
- Höchstmögliche Flexibilität
- **Schnellstes Ver- und Entgurteten**  
der Ladung

## Blitz Schiebeverdeck

Mit integrierter Sperrstangenhalterung  
und integriertem Gurtiliftsystem für  
schnellstes Ver- und Entgurteten



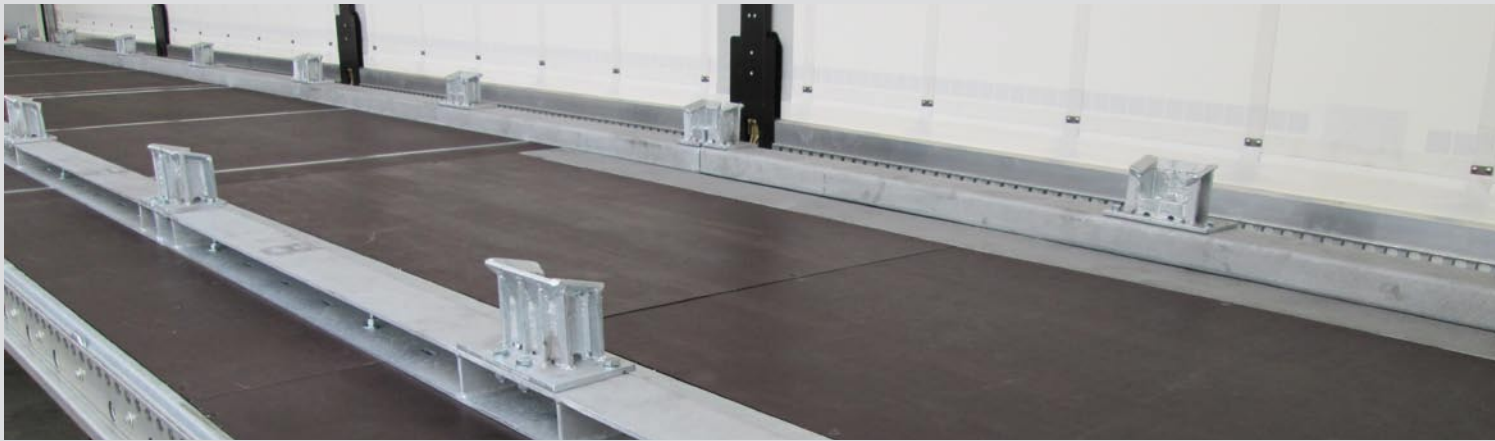


- 4 längs im Boden eingelassene Stahl-Schienen für den einfachen Papiertransport
- Einfachste Bedienung der Arretierungskeile zur Sicherung der Papierrollen
- Transport von liegenden und stehenden Papierrollen, Palettenware und anderen Transportgütern
- Zeit- und kraftsparende Ladungssicherung



## Joloda-Ladesystem

Einfachste Sicherung von liegenden und stehenden Papierrollen und anderen Transportgütern



- Sichere Fixierung von Transportboxen für **Räder und Reifen**
- Zertifiziert nach EN 12642 XL und DC 9.5



## Vario Wheel

Zertifizierte Sicherung von Transportboxen für Räder und Reifen





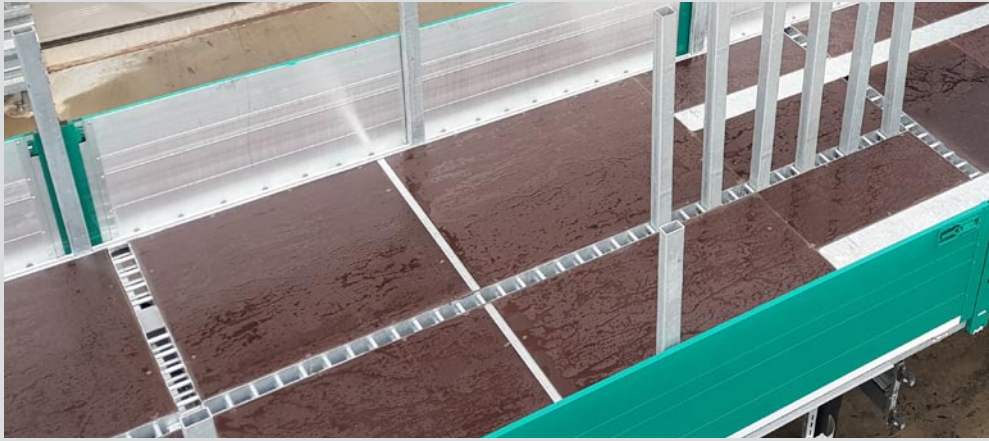


- Transport von Baustahlmatten, Schnittholz, Betonbindern, Bauelementen etc.
- Portable Stirn- und Rückwände und Vario Rungen sind serienmäßig **feuerverzinkt** und können schnell und einfach auf- und abgebaut werden
- **4 Paar Rungen in Ladefläche** eingelassen, zusammenschiebbar auf 2.100 mm, ausziehbar auf 3.500 mm (zum Beladen)
- Auf Innenbreite von 2.100 mm bis 3.000 mm alle 100 mm arretierbar
- **4 Paar teilbare Rungen**, 600 mm und 1.200 mm
- **Gesamthöhe: 1.800 mm** (abnehmbar/variabel) bei Rungen-Innenbreite > 2.350 mm: Überbreite
- **TÜV-zertifiziert** für den Transport von Baustahlmatten und Schnittholz nach Code EN 12642 XL und DC 9.5

## Vario Rungensystem für Baustahlmattensattel

Modulares Rungensystem für Bauelemente, Baustahlmatten, Betonbinder etc.





- Zurrleisten längs und quer im Boden eingelassen
- Für höchste Flexibilität
- Ermöglicht **höchste Variabilität** zur Nutzung der Steckungen
- Geprüft: **Zugkraft 10 t daN**

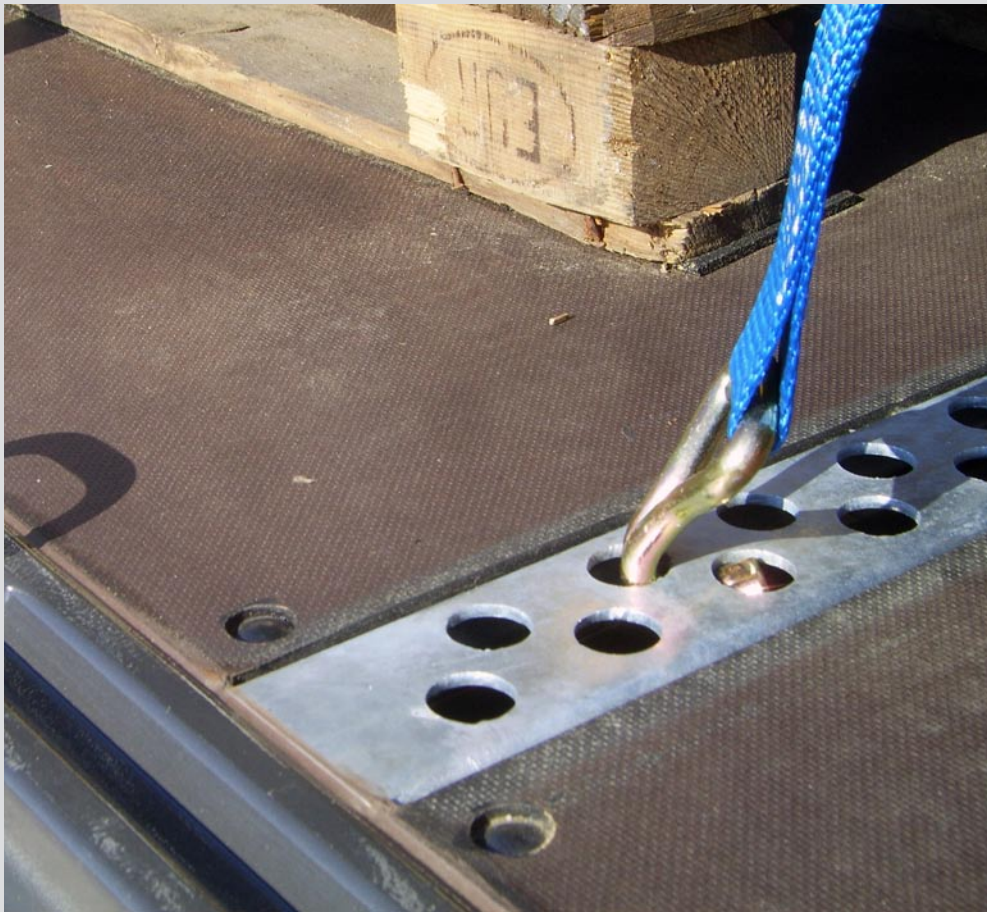


## Zurrleisten längs und quer im Boden

Flexible Positionierung der Steckungen  
und vielfältige Zurrmöglichkeiten







## Lochleisten quer im Boden

Hunderte zusätzliche Zurrmöglichkeiten für Spanngurte

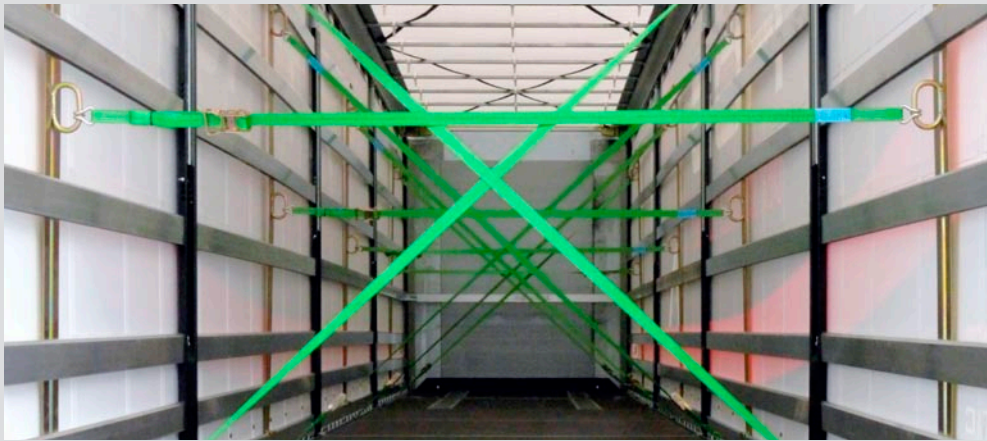


## Arretierung für Einsteckklatten

Simple Fixierung der Einsteckklatten am Load-Lock-Profil

- Simple Bedienung
- Einfache Fixierung am Load-Lock-Profil
- Stabil und vielfältig nutzbar





- QTS erfüllt:
  - EN 12642 XL
  - wdk-Richtlinie 223
  - VDI-Richtlinie 2700

- Zusatzequipment:
  - 7 Reihen Alu-Einstecklatten
  - 8 variable Sicherungsschienen
  - 12 Spanngurte zur Diagonalverspannung

- Echte Praxistauglichkeit
- Reifenladungssystem demontierbar
- **Langfristige Flexibilität** durch unterschiedliche Ladungsmöglichkeiten
- **Optimale Fixierung** durch gerade und Kreuzverspannungen
- Zusätzliche Einstecklatten und Rungen reduzieren den Druck auf die Plane



## Quick Tire Safesystem (QTS)

Zertifizierte Ladungssicherung für den Transport von Reifen



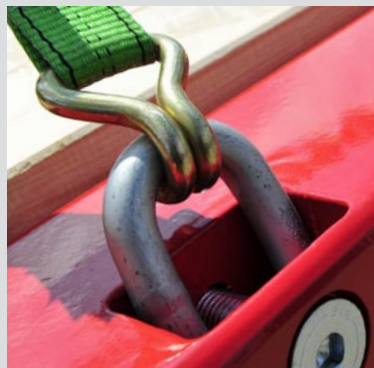




TPS Bau/TSK – Zurröse eingelassen  
zulässige Zugkraft: 5.000 daN



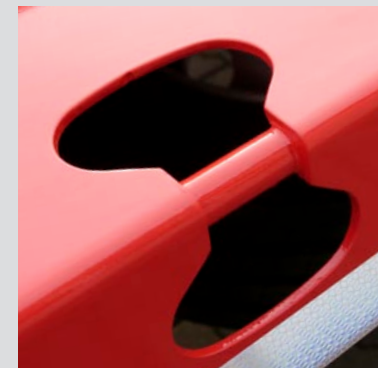
TTS – Zusätzliche Zurröse an Bordwand  
zulässige Zugkraft: 5.000 daN



Tieflader – Zurröse geschraubt  
zulässige Zugkraft: 5.000 daN



Tieflader – Zurröse geschraubt  
zulässige Zugkraft: 10.000 daN



Tieflader – Zurrpilot  
zulässige Zugkraft: 10.000 daN



Tieflader – Zurröse eingelassen (Option)  
zulässige Zugkraft: 10.000 daN



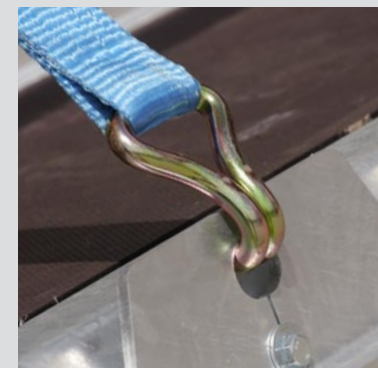
Tieflader – Zurrmulde geschweißt (Option)  
zulässige Zugkraft: 10.000 daN



Tieflader – Schwenkzurröse (Option)  
zulässige Zugkraft: 10.000 daN



Load Lock Rahmen



Palettenanschlagsleiste

## Übersicht Zurrmöglichkeiten

Zertifiziert für  
höchste Flexibilität und Sicherheit





**INNOVATING FOR YOU**

### **Fliegl Fahrzeugbau GmbH**

Oberpöllnitzer Straße 8  
D-07819 Triptis

☎ +49 36482 830-0

📠 +49 36482 830-60

✉ triptis@fliegl.com

Änderung der Maße, Gewichte und technischen Daten vorbehalten.  
Abbildungen teilweise mit Sonderausstattung.  
01.2019

[www.fliegl.com](http://www.fliegl.com)